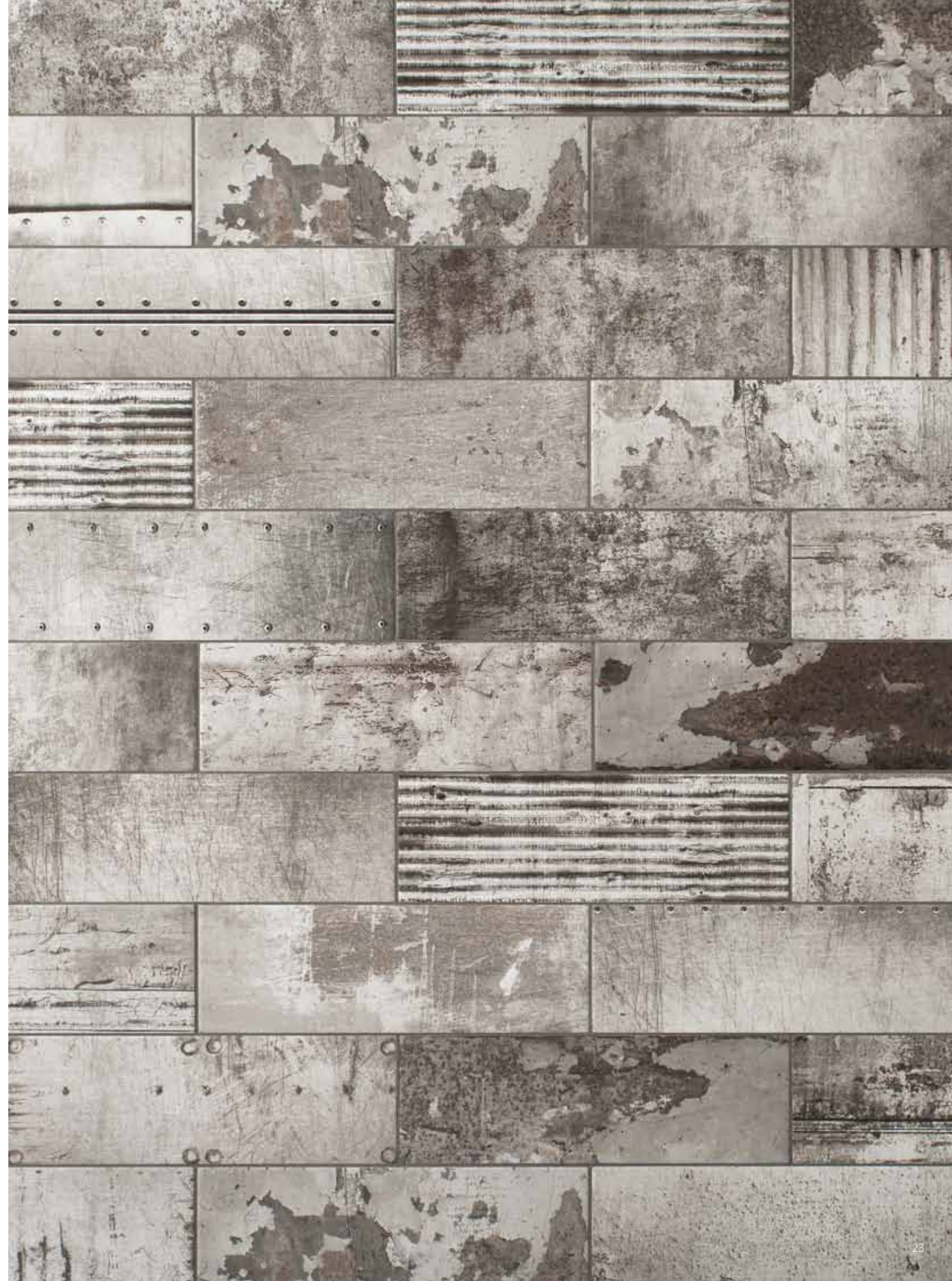
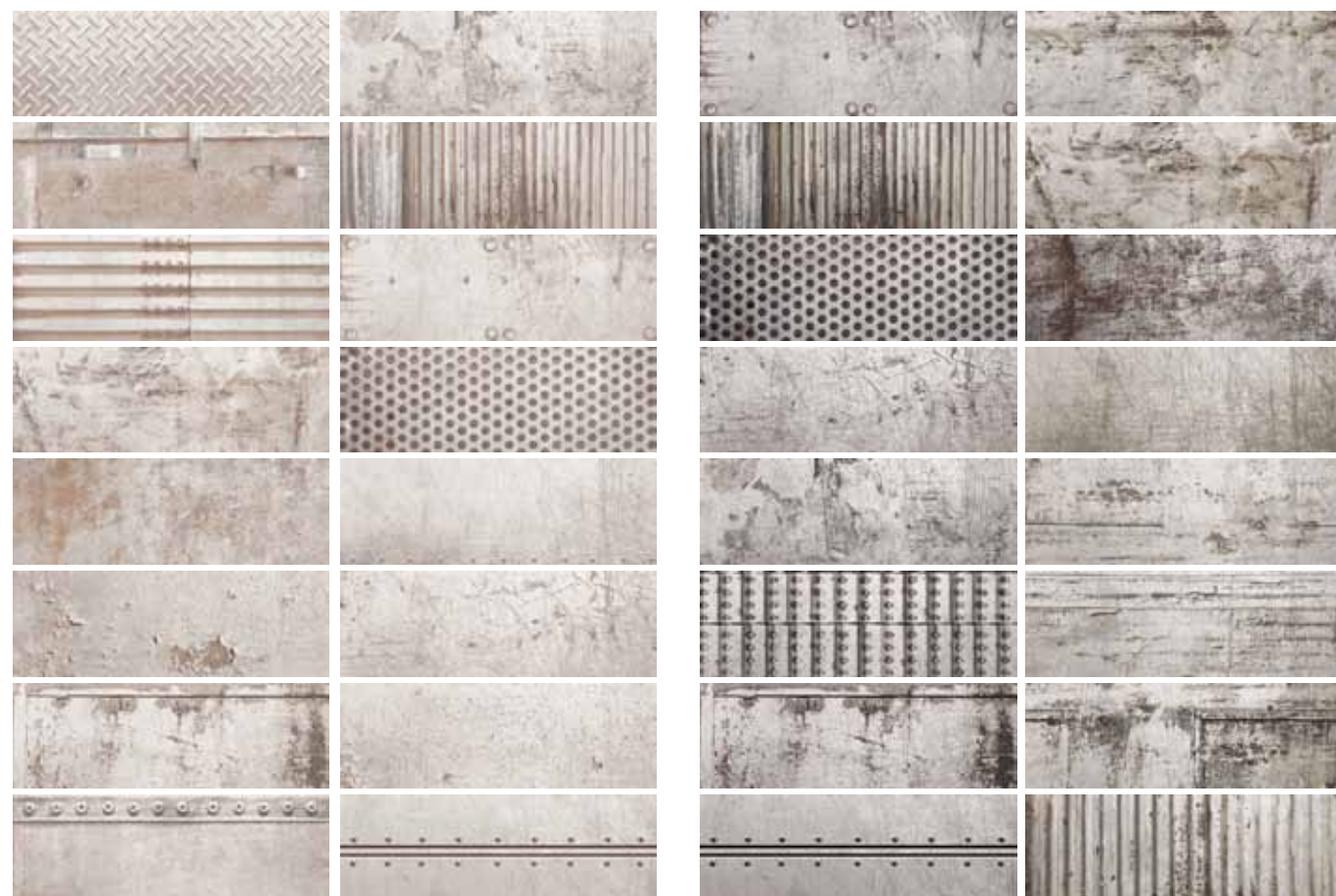


COR-TEN







**CO 1 / Beige**  
10x30 cm 4x12 in  
092

**CO 5 / Grigio**  
10x30 cm 4x12 in  
092

**Pezzi Speciali** Special Pieces • Formteile • Pièces spéciales



**Angolo esterno / CO 1**  
10x20x10 cm 4x8x4 in  
Out corner  
Aussenecke  
Angle extérieur  
030



**Angolo interno / CO 1**  
10x20x10 cm 4x8x4 in  
Inside corner  
Innen-Ecke  
Angle intérieur  
030



**Angolo esterno / CO 5**  
10x20x10 cm 4x8x4 in  
Out corner  
Aussenecke  
Angle extérieur  
030



**Angolo interno / CO 5**  
10x20x10 cm 4x8x4 in  
Inside corner  
Innen-Ecke  
Angle intérieur  
030



Rivestimento / Wall: CO 5 Pavimento / Floor: DL 9

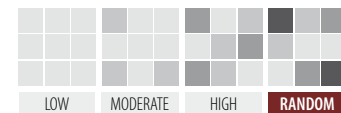


**Package 10x30**  
Pieces 27  
Mq. 0,81  
Kg. 17,23



**Package 10x30**  
Boxes 60  
Mq. 48,60  
Kg. 1043,00

**SHADE VARIATION**



Price codes: Mq. ML Pieces



**SPESORE** RESISTENZA AL GELO  
**THICKNESS** FROST RESISTANCE  
**STAERKE** FROSTBESTÄNDIGKEIT  
**ÉPAISSEUR** RESISTANCE AU GEL  
**10,5 mm** **RESISTANT**  
ISO 10545.12



**ASSORBIMENTO D'ACQUA**  
**WATER ABSORPTION**  
**WASSERAUFNAHME**  
**ABSORPTION D'EAU**  
**~0,1%**  
ISO 10545.3



**CAMPO D'IMPIEGO CONSIGLIATO**  
**RECOMMENDED USE**  
**ANWEDUNGSBEREICH**  
**PIECE D'EMPLOI CONSEILLEE**



**RESISTENZA CHIMICA**  
**CHEMICAL RESISTANCE**  
**BESTÄNDIGKEIT GEGEN CHEMIKALIEN**  
**RESISTANCE CHIMIQUE**  
**GA**  
UNI EN ISO 10545.13  
**5**  
UNI EN ISO 10545.14



**RESISTENZA ALLO SCIVOLAMENTO**  
**SLIPPING RESISTANCE**  
**RUTSCHFESTIGKEIT**  
**FACTEUR DE RESISTANCE ANTIGLISSEMENT**  
**R9**  
DIN 51130